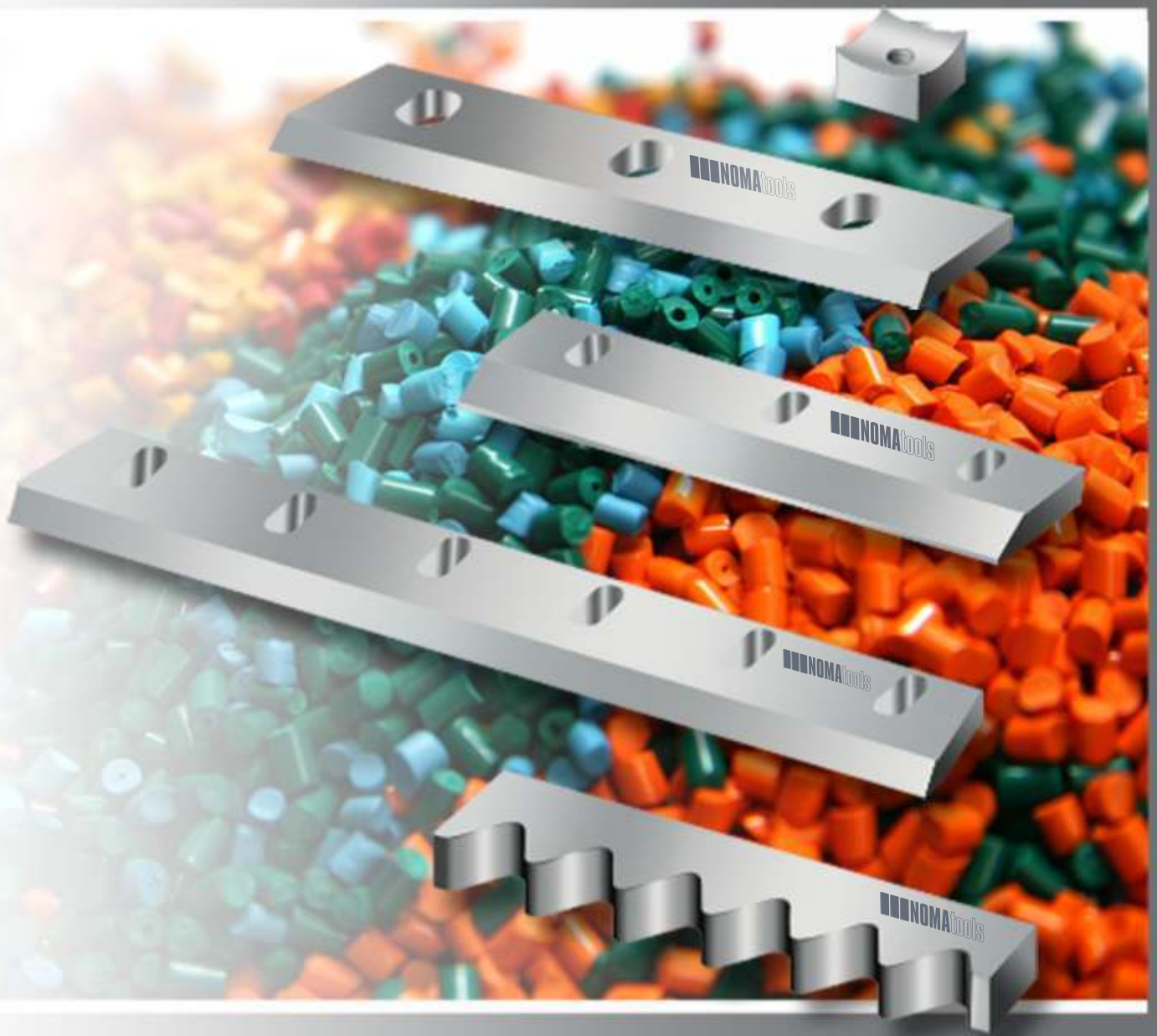


Industriemesser und Maschinenteile



Kunststoff und Recyclingindustrie

NOMA Tools sp. z o.o., ul. Łaziska 27, 43-175 Wry
T: +48 32 32 409 99; F: +48 32 32 409 98;
e-mail: biuro@nomatools.pl, www.nomatools.pl

Maschinenmesser für die Kunststoff-, Gummi- und Recyclingindustrie

Maschinenmesser für die Kunststoff-, Gummi- und Recyclingindustrie. Fa. NOMA Tools produziert Messer und andere Teile für Granulatoren, Mühlen und Brechanlagen zum Mahlen, Zerkleinern und für das Recycling von Kunststoffen, Gummi, Naturstein, Abbruchmaterial. Wir setzen dabei hochqualitative Werkzeugstähle ein.

Unsere Erzeugnisse erfüllen höchste Anforderungen an Maßtoleranz und Lebensdauer.

Die Wärmebehandlung erfolgt in computergesteuerten Spezialöfen, sodass die Prozesswiederholbarkeit und Erhaltung gewünschter Parameter gewährleistet sind.

Wir beliefern sowohl den Maschinenherstellermarkt, als auch Endverbraucher.

Wir produzieren u.a.:

- Drehmesser für Granulatoren
- Festmesser für Granulatoren
- Brechanlagenmesser
- Gegenmesser
- Zerkleinerungsmesser
- Hadernschneidmesser
- Mühlmesser
- Kammmesser
- Messer Krone

Sind Sie an Details unseres Angebotes interessiert, dann nehmen Sie den Kontakt mit uns auf oder schicken Sie uns Ihre Angebotsanfrage mit der Erzeugniszeichnung, der Menge sowie allen Ihrer Meinung nach wesentlichen Informationen, die uns ermöglichen, das beste Angebot für Sie zu erstellen.

Bereich Marketing und Verkauf

T: +48 32 32 409 99; F: +48 32 32 409 98;
e-mail: biuro@nomatools.pl

Kunststoffindustrie

Kunststoff / Gummiverarbeitung / Recycling

Wir produzieren Industriemesser für alle auf dem Markt bekannten Granulatoren und Mühlen, unter anderem für:

Herbold

Condux

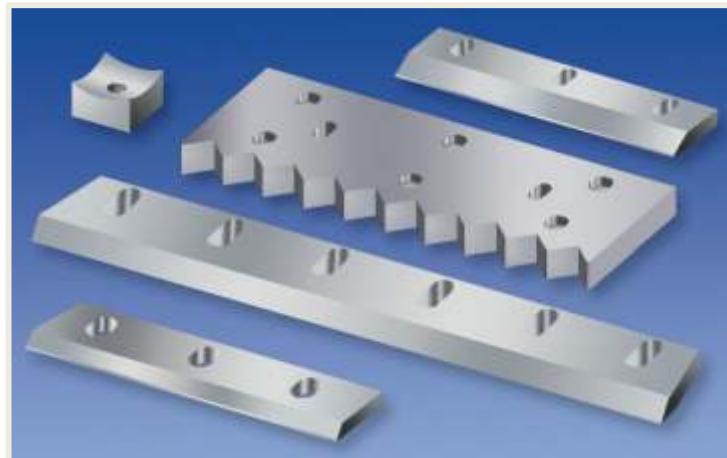
Rapid

Zerma

Alpine

Alphatec

Sonstige Messer und Ersatzteile gemäß des individuellen Kundenbedarfs.



Kunststoffindustrie

Kunststoff / **Gummiverarbeitung** / Recycling

Wir produzieren Maschinenmesser zum Gummischneiden und –verarbeiten, u.a. für:

Weima

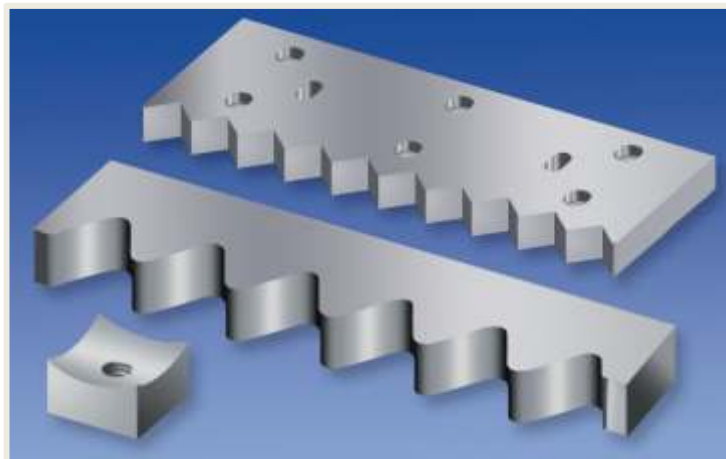
Vecoplan

Zeno

Zerma

Herbold

Sonstige Messer und Ersatzteile gemäß des individuellen Kundenbedarfs.



Kunststoffindustrie

Kunststoff / Gummiverarbeitung / Recycling

Unsere Produktionspalette umfasst Industriemesser und andere Verschleißteile für alle, auf dem Markt bekannten Recyclinglinien für Kunststoffe, Bereifung, Beton usw., u.a. für:

Alpine

Arden Equipment

Herbold

Weima

Rapid

Vecoplan

Sonstige Messer und Ersatzteile gemäß des individuellen Kundenbedarfs.

