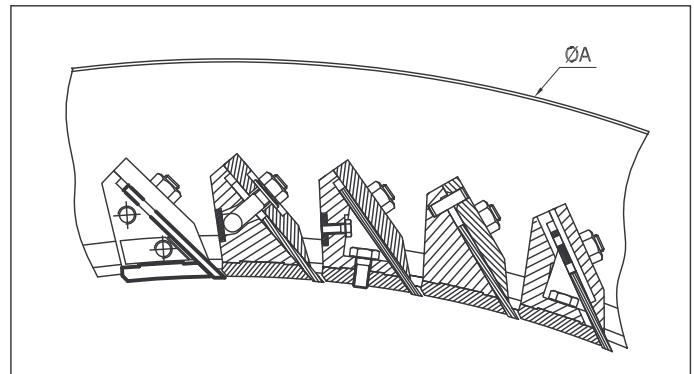


branża: przemysł drzewny  
 podbranża: przemysł płyt wiórowych i MDF  
 maszyna: Pallmann  
 typ: PZKR 14-450-66

Nr artykułu: 02.002.000.00

**Kosz skrawarki**  
**Knife ring**  
**Messerring**

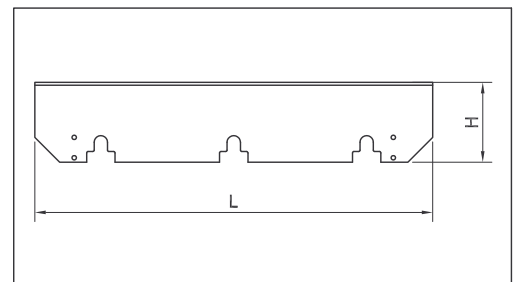
Wymiary	
ØA	L
1700	512



Nr artykułu: 02.002.001.00

**Nóż skrawarki**  
**Knife**  
**Messer**

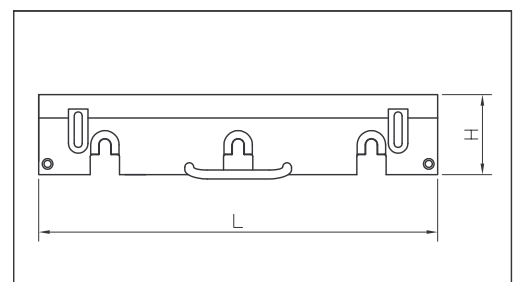
Wymiary		
H	T	L
90	5	449



Nr artykułu: 02.002.002.00

**Imak nożowy**  
**Knife holder**  
**Messerhalteplatte**

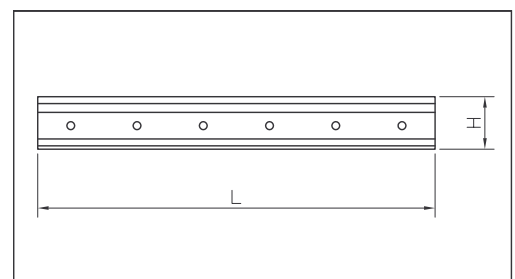
Wymiary		
H	T	L
90	12	449



Nr artykułu: 02.002.003.00

**Wkład kosza**  
**Wear shoe**  
**Verschleisschuh**

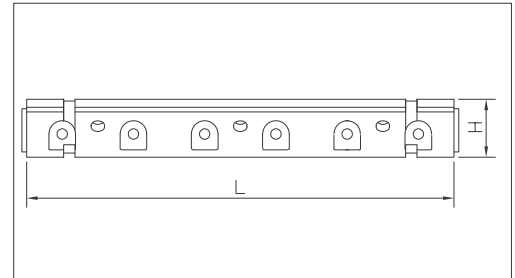
Wymiary		
H	T	L
60	10	449,6



branża: przemysł drzewny  
 podbranża: przemysł płyt wiórowych i MDF  
 maszyna: Pallmann  
 typ: PZKR 14-450-66

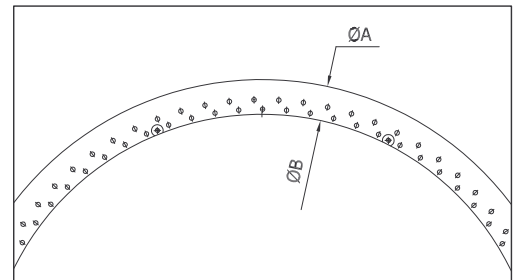
Nr artykułu: 02.002.005.00  
**Belka nożowa**  
**Main holder**  
**Messertraeger**

Wymiary		
H	T	L
65,3	61,6	450



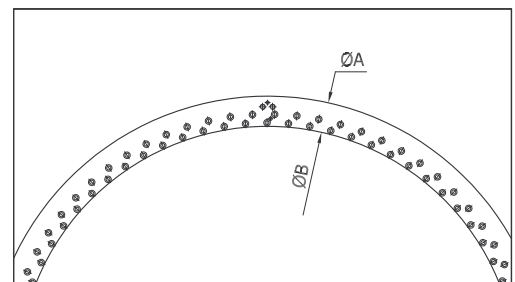
Nr artykułu: 02.002.011.00  
**Pierścień przedni**  
**Front flange**  
**Hinten traegerring**

Wymiary		
ØA	ØB	T
1700	1417	31



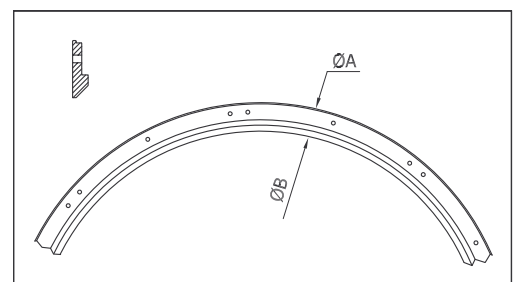
Nr artykułu: 02.002.010.00  
**Pierścień tylni**  
**Back flange**  
**Vorder Traegerring**

Wymiary		
ØA	ØB	T
1700	1417	31



Nr artykułu: 02.002.008.00  
**Pierścień zamykający (uszczelniający)**  
**Closing ring**  
**Abschlussring**

Wymiary		
ØA	ØB	T
1424	1263	22

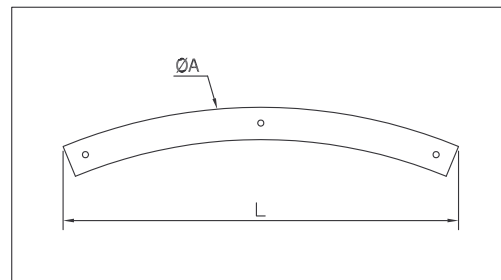


branża: przemysł drzewny  
 podbranża: przemysł płyt wiórowych i MDF  
 maszyna: Pallmann  
 typ: PZKR 14-450-66

Nr artykułu: 02.002.006.00

**Pierścień ćwiartka**  
**Fastening segment**  
**Verschlusssegment**

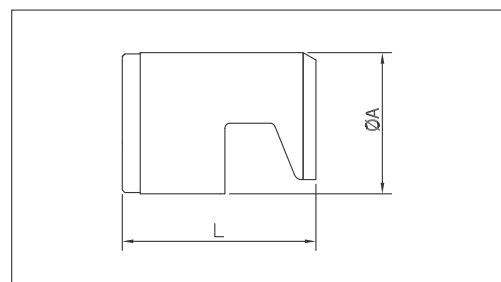
Wymiary	
ØA	L
1415	539,6



Nr artykułu: 02.002.012.00

**Zaczep (kostka montażowa)**  
**Crane hook**  
**Verriegelungshaken**

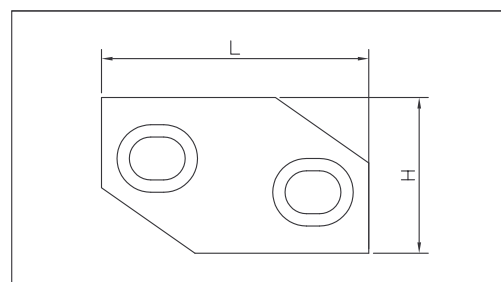
Wymiary	
ØA	L
55	75,5



Nr artykułu: 02.002.015.00

**Kostka ustawcza**  
**A ligning box**  
**Absteckgehaeuse**

Wymiary		
H	T	L
44,5	35	85



Nr artykułu: 02.002.009.00

**Element wypełniający**  
**Filler**  
**Füllstück**

Wymiary		
H	T	L
15,6	5	39,4

